

# UN CONGRÈS AU GRAND-BORNAND

ESPACE GRAND-BO  
DU 19 AU 21 JUIN 2024



**93<sup>ème</sup> Congrès**

de l'Association Nationale des  
Élus des Territoires Touristiques



# Congrès de l'ANETT

## Mercredi 19, Jeudi 20 & Vendredi 21 Juin 2024

Programme sous réserve de modification

Mercredi 19 juin 2024

18h00 | ACCUEIL DES PARTICIPANTS

18h15 | **ASSEMBLÉE GÉNÉRALE  
STATUTAIRE**

(réservée aux adhérents)

- **Rapport moral :**  
Emmanuel MAQUET, Secrétaire général de l'ANETT,  
Député de la Somme
- **Rapport financier :**  
Geneviève LAURENT, Trésorière de l'ANETT
- **Rapports du Commissaire aux Comptes**  
sur les comptes annuels et conventions  
réglementées
- **Vote des résolutions** de la compétence  
de l'Assemblée Générale

19h00 | **FIN DE L'ASSEMBLÉE  
GÉNÉRALE**

19h30 | **COCKTAIL DINATOIRE**



9h00 | ACCUEIL

9h30 | OUVERTURE DU CONGRÈS - Animation par Brice DUTHION, Président Fondateur LNVE

## L'accueil des grands évènements, une vitrine pour nos territoires touristiques

### Discours d'accueil

- **André PERRILLAT-AMÉDÉ**, Maire du Grand-Bornand (74)
- **Philippe SUEUR**, Président de l'ANETT, Maire d'Enghien-les-Bains (95), 1<sup>er</sup> Vice-Président du Conseil Départemental du Val d'Oise
- **Martial SADDIER**, Président du Conseil départemental de la Haute-Savoie
- **Laurent WAUQUIEZ**, Président de la Région Auvergne-Rhône-Alpes

### 10h30 L'évènementiel est-il un facteur d'attractivité ?

- Grand témoin : **Martial SADDIER**, Président du Conseil départemental de la Haute-Savoie
- Témoignage d'une athlète : **Perrine PELEN**, triple médaillée olympique en ski alpin, Directrice Générale des Championnats du monde de ski Courchevel Méribel 2023

À la veille des Jeux Olympiques et Paralympiques 2024, quels retours de l'Olympiade de 1992 et quels projets pour 2030 ? De nombreuses questions nous viennent à quelques semaines du plus grand évènement sportif international et de nombreux maires se posent les mêmes questions avant la tenue d'animations locales.

### Témoins :

- **Martine BERTHET**, Sénatrice de la Savoie, Vice-Présidente de l'ANETT
- **Yannick MOREAU**, Maire des Sables d'Olonne (85) et Président de l'ANEL
- **Laurent PABIOT**, Maire de Sancerre (18), Président du Club des Partenaires de l'ANETT
- **Xavier DOUAIS**, Adjoint au Maire de Nîmes (30), Délégué au Tourisme
- **Véronique BAUDE**, 1<sup>ère</sup> Adjointe au Maire de Divonne-les-Bains (01)
- **Un représentant** de la Direction Générale de la Police Nationale (DGPN)
- **Un représentant** du Pôle Jeux Olympiques et Paralympiques 2024 de la Direction Générale des Entreprises

### Échanges avec les élus et les partenaires de l'ANETT

12h30 | COCKTAIL DÉJEUNATOIRE

14h00 Un temps fort avec les partenaires : « Venez échanger avec eux de vos projets ! »

Laurent PABIOT, Maire de Sancerre (18), Président du Club des partenaires de l'ANETT et les partenaires de l'ANETT

15h30 Comment accueillir les touristes pendant les évènements ?

Les hébergements représentent un enjeu essentiel avec une palette de choix, adaptée à une clientèle de plus en plus exigeante. Quelle est l'équation possible pour loger les habitants permanents, les résidents secondaires, les touristes et les saisonniers ? Il faut proposer également une hôtellerie de qualité et une hôtellerie de plein-air ou itinérante adaptée.

### Témoins :

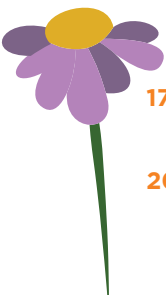
- **Erven LEON**, Maire de Perros-Guirec (22), Coprésident de la Commission Hébergements Touristiques de l'ANETT
- **André PERRILLAT-AMÉDÉ**, Maire du Grand-Bornand (74), Coprésident de la Commission Hébergements Touristiques de l'ANETT
- **Xavier ROSEREN**, Député de la Haute-Savoie, Vice-Président de l'ANETT
- **Jean-Luc BOCH**, Maire de La Plagne Tarentaise (73) et Président de l'ANMSM

### Échanges avec les élus et les partenaires de l'ANETT

17h30 | DISCOURS DE CLÔTURE DE LA JOURNÉE

Guillaume KASBARIAN, ministre délégué chargé du Logement (*sous réserve de modification*).

20h00 | DÎNER DE GALA à l'Espace Grand-Bo



9h00 | ACCUEIL

9h30 | DEUX TABLES-RONDES AU CHOIX

### Face à la raréfaction des ressources comment adapter nos modèles touristiques pour accueillir des événements ?

La raréfaction de la ressource en eau et la hausse des coûts énergétiques sont des enjeux majeurs pour les élus. L'accueil d'événements plus ou moins importants augmente encore ce décalage entre la population locale et les touristes.

#### Modératrice :

- Edith GUEUGNEAU, Maire de Bourbon-Lancy (71), Coprésidente de la Commission Tourisme Durable de l'ANETT

#### Témoins :

- Gérald MARTINEZ, Maire de Saint-Léger-les-Mélèzes (05), Coprésident de la Commission Tourisme Durable de l'ANETT
- Pascale BOYER, Députée des Hautes-Alpes, Présidente de l'ANEM
- Josiane LÉI, Maire d'Évian-les-Bains (74), Vice-Présidente de l'ANETT
- Pascal BERTEAUD, Directeur Général du Cerema

Échanges avec les élus et les partenaires de l'ANETT

### Les Stations classées de tourisme en première ligne pour l'accueil des touristes

Comment promouvoir les Stations classées de tourisme, véritables pôles d'excellence de notre pays en matière de tourisme ?

#### Témoins :

- Un représentant d'Atout-France
- Un représentant de la Direction Générale des Entreprises
- Stéphanie BARRIERE, Chargée relations institutionnelles Tourisme et sports de l'IGN (Institut national de l'information géographique et forestière)

Échanges avec les élus et les partenaires de l'ANETT

11h00 | Quels outils aux mains des élus pour accueillir un afflux exceptionnel de touristes ?

Face à des dotations qui n'évoluent plus, quels sont les outils efficaces pour permettre aux maires de réaliser leurs projets touristiques sans impacter leur attractivité : Fonds vert, DSR, taxes de séjour, THRS, ...

#### Témoins :

- Catherine JULLIEN-BRÈCHES, Maire de Megève (74)
- Stephan ROSSIGNOL, Maire de La Grande Motte (34), Vice-Président de l'ANETT, Président de la Commission Tourisme Innovant de l'ANETT

#### Avec la participation de :

- Séverine REYMUND, Cheffe du bureau de la fiscalité locale, Direction Générale des Collectivités Locales
- Rémi TASSART, Chargé de mission, Direction Générale des Collectivités Locales
- Laurent MALET, Inspecteur des Finances Publiques, Direction Générale des Finances Publiques
- Jérôme PAYANY, Directeur de Nouveaux Territoires
- Un représentant de La Caisse d'Épargne

Échanges avec les élus et les partenaires de l'ANETT

13h00 | CLÔTURE DU CONGRÈS

Philippe SUEUR, Président de l'ANETT, Maire d'Engnien-les-Bains (95)

COCKTAIL DÉJEUNATOIRE





## PROGRAMME DES ACCOMPAGNANTS

Personne qui ne participe pas aux tables rondes & ateliers mais éventuellement au programme des accompagnants, aux déjeuners et aux dîners

### Mercredi 19 juin 2024

**19h30** Cocktail dinatoire avec les congressistes

### Jeudi 20 juin 2024

**12h30** Déjeuner sous forme de buffet avec les congressistes

**15h30** Visite pédestre avec un guide de la Maison du Patrimoine et de la Source (durée : 2h)

**20h** Dîner de Gala avec les congressistes

### Vendredi 21 juin 2024

**13h00** Déjeuner sous forme de buffet avec les congressistes



Informations pratiques

**Lieux du Congrès :**

**ESPACE GRAND-BO**

243 route du Borne - 74450 Le Grand-Bornand

**Office de Tourisme :**

62 place de l'Église - 74450 Le Grand-Bornand  
 04 50 02 78 00

L'Office de tourisme se situe à côté de l'église du Grand-Bornand (300 m de l'Espace Grand-Bo).

**Pour se rendre au Grand-Bornand :**

**VOITURE**

**Autoroute A40 :** Sortie n° 16 Bonneville, direction Stations des Aravis à 20 km.

**ou Autoroute A41 :** Sortie Ancey Nord direction Thônes / Stations des Aravis à 30 km.

**Parking :** Route de la patinoire.

**TRAIN**

**Gare SNCF d'Ancey** à 30 km (à privilégier) **puis bus de la ligne Y62 / Y63** direction Le Grand-Bornand.

**Horaires et réservation** en ligne [www.altibus.com](http://www.altibus.com).

**Gare routière** à 100 m de l'Espace Grand-Bo.

**Gare Genève Cornavin** à 48 km : train Léman express Genève - Ancey • **Horaires et réservation** [www.lemanexpress.com](http://www.lemanexpress.com)

**puis bus de la ligne Y62 / Y63** Ancey - Le Grand-Bornand • **Horaires et réservation** en ligne [www.altibus.com](http://www.altibus.com).

**AVION**

**Aéroport Genève Cornavin** (53 km) avec accès au Grand-Bornand en :

- **Taxis du Grand-Bornand** sur réservation (ci-dessous et à privilégier)

- **ou Bus 272 Genève aéroport - Ancey** : [www.laregionvous transporte.fr/lignes/272-ancey-geneve-aeroport](http://www.laregionvous transporte.fr/lignes/272-ancey-geneve-aeroport)

**puis bus Y62 / Y63 Ancey - Le Grand-Bornand** : [www.altibus.com](http://www.altibus.com)

**Aéroport Lyon St Exupéry** (156 km) avec accès au Grand-Bornand via Ancey

**TAXI**

**Eric BASTARD** : 04 50 02 20 64 [www.taxieric.com](http://www.taxieric.com) - Réservations souhaitées au moins 24h à l'avance

**Taxi Point** : 06 70 95 40 41 [www.taxipoint.eu](http://www.taxipoint.eu)

**Taxi des Aravis** : 06 33 86 08 26 [www.taxidesaravis.com](http://www.taxidesaravis.com)

**Hébergement :**

L'ANETT NE S'OCCUPE D'AUCUNE RÉSERVATION HÔTELIÈRE.

Pour trouver et réserver votre hôtel :

- [www.legrandbornand.com/anett](http://www.legrandbornand.com/anett)
- par téléphone au **04 50 02 78 09**
- ou par mail : [groupe@legrandbornand.com](mailto:groupe@legrandbornand.com)



Pour tout renseignement, contactez :

**Sylvie MAREUX**

Tél. : 01 45 51 49 36 - 06 81 51 87 68 - Email : [smareux@communes-touristiques.net](mailto:smareux@communes-touristiques.net)

Site : [www.communes-touristiques.net](http://www.communes-touristiques.net)

