

LE BAROMÈTRE
TOURISTIQUE DE VOTRE
TERRITOIRE GRÂCE À LA
TECHNOLOGIE ON'CONNECT

ON'connectTM
tourism

 **suez**

DEPUIS PLUS DE 10 ANS, SUEZ FAIT ÉVOLUER LES COMPTEURS D'EAU

*Le smart
constitue un des
leviers incontournables
pour préserver les
ressources essentielles
à notre avenir dans un
contexte de croissance
démographique et
urbaine, d'adaptation au
changement climatique
et d'aménagement
du territoire.*

Les compteurs d'eau sont devenus intelligents : ils communiquent (à distance) ! En toute discrétion, la « télérelève » est devenue aujourd'hui l'objet connecté « industriel » le plus répandu en France. 3 millions de compteurs sont connectés et opérés par SUEZ pour le compte de collectivités et d'entreprises en France et en Europe.

SUEZ a créé ON'connect, la nouvelle génération de réseau radio longue portée. Cette technologie high-tech a été conçue pour répondre aux enjeux économiques et techniques des smart cities. ON'connect bénéficie des meilleures performances pour la connexion d'objets difficiles d'accès (enterrés, installés en cave, sans alimentation électrique) avec un minimum d'équipements nécessaires. Cette technologie permet ainsi de connecter, en toute sécurité, des objets à grande échelle, mais aussi de collecter et traiter des données de masse pour les acteurs de la ville : comptage d'eau ou d'énergie, qualité de l'air, remplissage des bennes d'apport volontaire, bruits... Données grâce auxquelles SUEZ conçoit de nouveaux services pour répondre aux enjeux des collectivités et au bien-être des usagers.



DÉVELOPPER L'ATTRACTIVITÉ DE VOTRE TERRITOIRE : UN ENJEU FORT DES COLLECTIVITÉS TOURISTIQUES

L'ambition de chaque territoire : améliorer son attractivité. Pour cela il est essentiel de pouvoir analyser son taux de fréquentation touristique grâce à un outil capable de répondre à certaines problématiques économiques des collectivités :

■ Comment **promouvoir mon territoire** et mes activités touristiques ?

■ Comment **suivre la fréquentation des établissements d'hébergement touristique** situés dans ma collectivité ?

■ Comment **améliorer la gestion** de ma ville ?

■ Comment **favoriser l'attractivité de mon territoire** ?



BIARRITZ

LA POPULATION EST
MULTIPLIÉE PAR PLUS
DE 4 ENTRE ÉTÉ ET HIVER



LES 2 ALPES

CONSOMMATION D'EAU X6
ENTRE L'OUVERTURE ET LA
FERMETURE DU DOMAINE



LA FRANCE EST LA
**1^{RE} DESTINATION
TOURISTIQUE**
MONDIALE AVEC +
DE 80 MILLIONS DE
TOURISTES PAR AN



LA SOLUTION ON'connectTM tourism DE SUEZ

UN SUIVI À J+1 SUR LE LITTORAL COMME EN MONTAGNE

Alors que la gestion de l'eau est aujourd'hui au cœur des enjeux, SUEZ, leader des technologies Smart Water, a développé un nouveau service : ON'connect tourism, un service de diagnostic et de prédiction de la fréquentation du territoire.

Conçu pour les villes situées dans les régions montagneuses ou sur le littoral, ON'connect tourism agit comme un véritable baromètre touristique. Présenté comme un site Internet, l'outil estime, en quasi temps réel, la fréquentation touristique de votre territoire à partir des données suivantes :




télé-relevés de
consommations d'eau



open data : vacances scolaires,
calendrier des événements,
billetterie et météo...

**Outil indispensable aux smart cities,
ON'connect tourism valorise les données
pour optimiser la gestion des ressources
de la collectivité.**



LE SAVIEZ-VOUS ? L'EAU A LE POUVOIR DE BOOSTER VOTRE ÉCONOMIE

Véritable outil de mesure, la consommation d'eau moyenne d'un individu permet d'estimer le taux de fréquentation d'un lieu. Croisée avec des données complémentaires, l'eau consommée est utilisée comme data principale par ON'connect tourism. Analysées quantitativement, les données de consommation collectées révèlent la présence des usagers et leur impact sur le tourisme.

POURQUOI CHOISIR ON'connect™ ? tourism

UN ACCOMPAGNEMENT PAS À PAS

ON'connect tourism agit comme un outil d'accompagnement sur toute la durée de son utilisation. Fonctionnel et pratique, ON'connect tourism vous permet non seulement de suivre votre fréquentation touristique, mais surtout de la comprendre pour mieux la piloter.

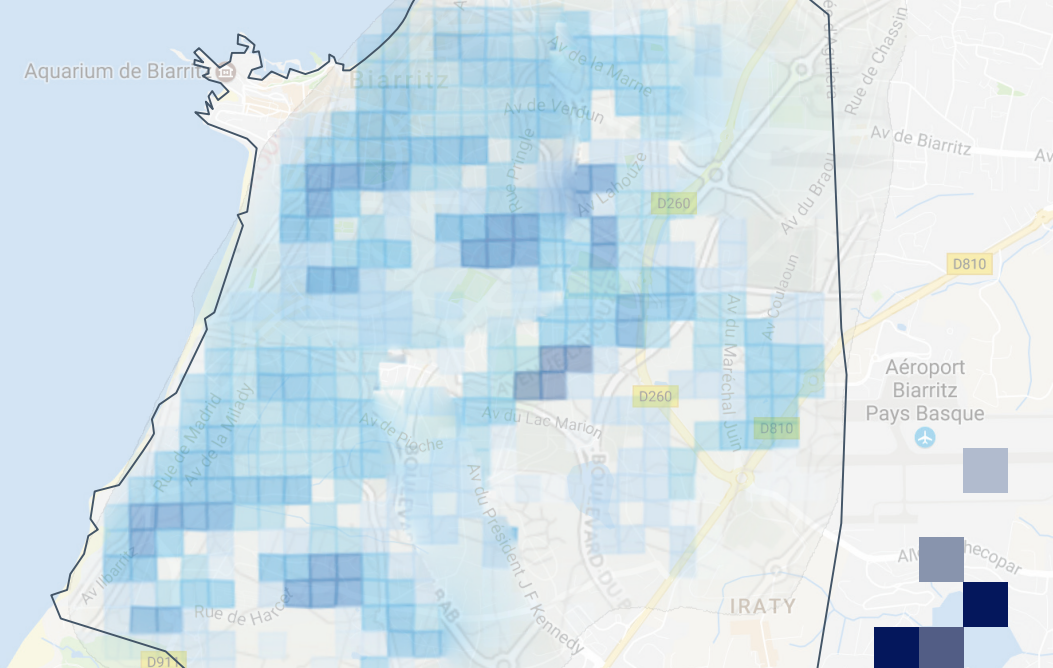


SES AVANTAGES À MOYEN TERME

+ Suivre et prévoir le niveau d'affluence touristique.

Des indicateurs de prédiction, mis à votre disposition, vous aident à anticiper et à assurer le suivi du tourisme à l'échelle de votre territoire, et de comparer son taux d'une date clé à une autre. Ces études prévisionnelles sont possibles après une année minimum d'utilisation de l'outil ON'connect tourism.

Les facteurs d'affluence ayant un impact sur la fréquentation touristique, ON'connect tourism permet également d'interpréter et de comprendre les causes du taux de fréquentation touristique de votre territoire (météo, période scolaire, événements locaux...).



SES AVANTAGES À COURT TERME



Prévoir les mesures à mettre en place pour répondre à vos enjeux, comme par exemple remobiliser le parc de résidences secondaires par des campagnes de sensibilisation.



Valoriser le centre-ville, le front de mer ou les quartiers en baisse de fréquentation.



Adapter vos ressources et vos services à l'échelle de votre territoire (transport, accueil, sécurité...).



Favoriser le développement économique de votre territoire.



Estimer les recettes touristiques de votre ville grâce au calcul des dépenses sur le territoire.



Optimiser les modes de communication événementielle, réduire les nuisances aux usagers liées aux travaux de voirie, optimiser les tournées de ramassage des déchets...

ON'connect™
tourism

MODE D'EMPLOI

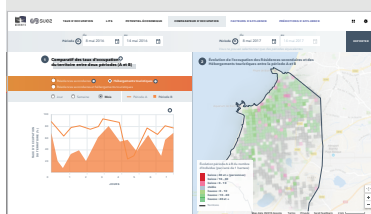
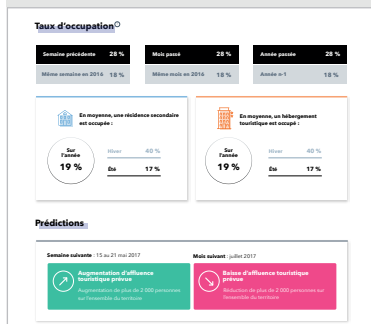
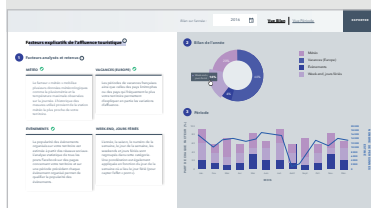
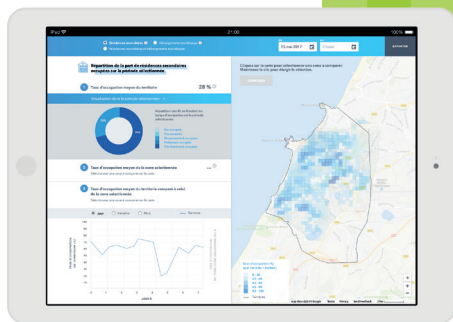
ON'connect tourism, c'est une offre « clés en main » et personnalisée, à l'échelle des smart cities. Le déploiement de ce service se découpe en quatre phases :

1 Étude amont d'intégration de toutes les données du territoire visé : après avoir défini vos besoins, afin de vous proposer un service personnalisé, SUEZ identifie les données pertinentes auprès de différentes sources comme les offices de tourisme ou les réseaux hôteliers.

2 Collecte et intégration des données dans la plateforme : les données collectées sont intégrées sur la plateforme internet à laquelle vous seul avez accès.

3 Formation utilisateur : une formation vous est délivrée afin de vous permettre d'optimiser l'utilisation de l'outil et de gérer l'interface selon vos besoins.

4 Abonnement au service ON'connect tourism : l'accès et l'utilisation de la plateforme sont soumis à une souscription d'abonnement.



ILS NOUS FONT CONFIANCE

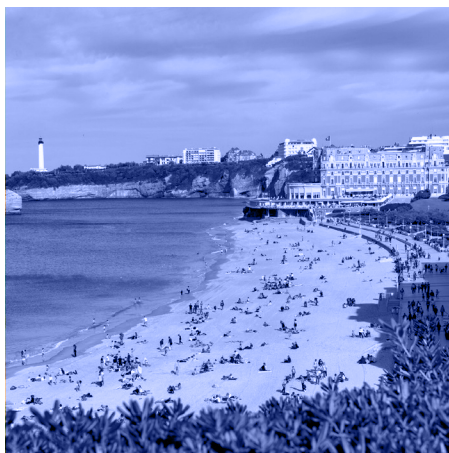


LES 2 ALPES



Co-construit avec la mairie des 2 Alpes et 2 Alpes Loisirs, le service ON'connect tourism permet de :

- suivre sur la plateforme web un baromètre touristique « temps réel » fondé sur la quantification hebdomadaire des « lits froids » du territoire
- améliorer la connaissance des mécanismes de la fréquentation sur le territoire



BIARRITZ



Co-construit avec la ville de Biarritz et plusieurs offices du Tourisme du Cluster Littoral, ON'connect tourism permet de :

- suivre sur la plateforme un baromètre touristique en quasi temps réel
- prévoir l'affluence touristique sur un pas de temps fin